



Manifest Duurzaam Schadeherstel

Jij wilt een duurzame samenleving? Wij ook. Maar dat vergt wel een andere manier van denken. En van samenwerken. Onze samenleving is verwend en gewend aan nieuw. En waarom moet altijd alles nieuw na schade? Een nieuwe auto, een nieuwe schuifpui, een nieuwe televisie. Is dat wel nodig? Duurzaam is het in ieder geval niet. Herstel moet de norm zijn. Dat is hard nodig en daarom maken wij ons hard voor duurzaam schadeherstel.

Wat is duurzaam schadeherstel?

Kort samengevat komt dat neer op herstellen in plaats van vervangen. Bijvoorbeeld na een waterschade de vloer repareren en geen compleet nieuwe neerleggen. Ook het hergebruik van onherstelbare spullen, eventueel voor andere doeleinden, valt onder duurzaam schadeherstel. Net als een schadehersteller dichterbij huis zoeken. En zo zijn er nog veel meer voorbeelden te verzinnen, maar hoe maken we duurzaam schadeherstel tot dé norm?

Wat gaan we doen?

Wij zijn het NIVRE, Schoonmakend Nederland en het Verbond van Verzekeraars. Met zijn drieën hebben wij een manifest opgesteld met vijf uitgangspunten voor ons dagelijks werk.

We willen dat duurzaam schadeherstel eind 2027 gemeengoed is in onze keten. Maar dat kunnen we niet alleen bereiken. We hebben de hele schadeketen nodig. Ook meedoen?

Vijf uitgangspunten

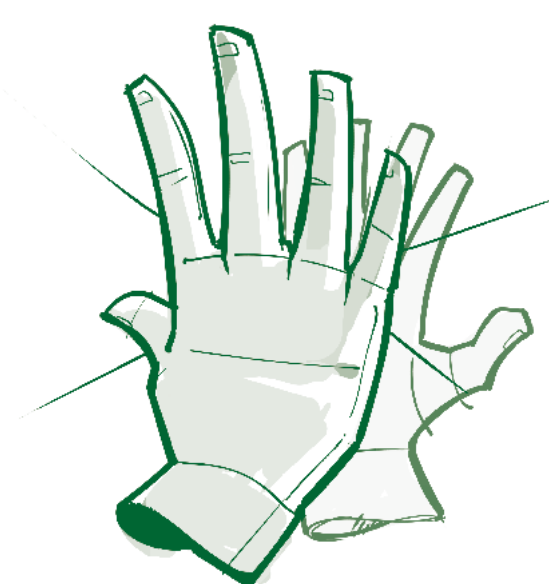
1. Herstel wordt de norm

We kijken voortaan primair naar de functionele waarde van spullen. Denk aan het repareren van een wasmachine in plaats van een vergoeding voor een nieuwe.



2. Samen doen!

Wij vinden duurzaamheid een verantwoordelijkheid voor de hele keten. Samenwerkingsafspraken over de wijze van duurzaam schadeherstel zijn dan ook cruciaal. Alleen als alle neuzen dezelfde kant op staan, kunnen wij ons steentje bijdragen aan de duurzame samenleving.



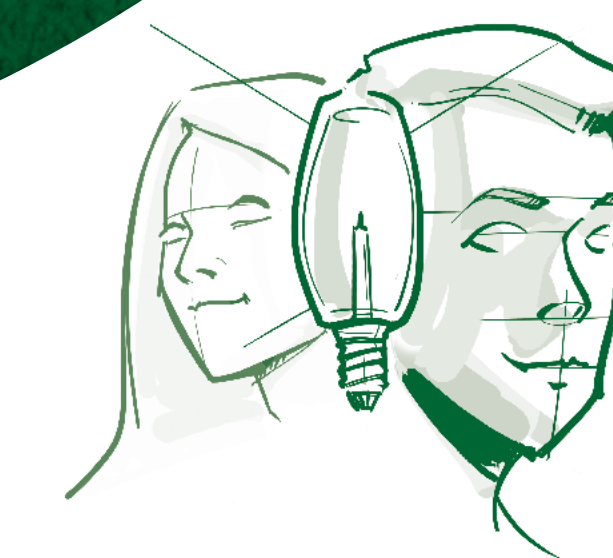
3. Prijs niet altijd leidend

We zetten de economische waarde van beschadigde spullen te vaak centraal. We focussen op geld, maar moeten net zoveel oog hebben voor ecologische en sociaal-maatschappelijke waarden. Waarom moet een bedrijf uit Delfzijl komen voor een schade in Rotterdam? Kan dat niet in de regio worden opgelost?



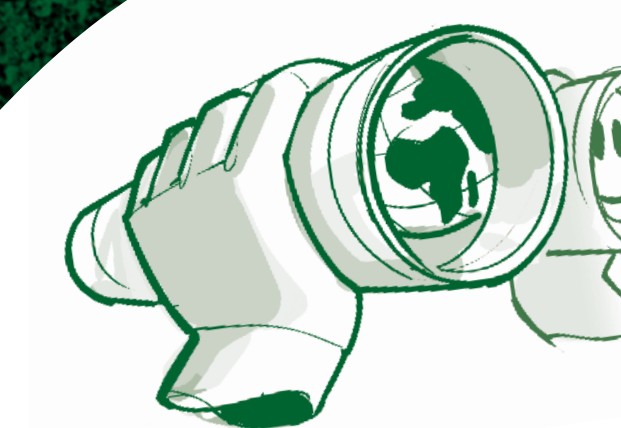
4. Intern zorgen voor draagvlak

We moeten ons eigen gedrag veranderen, zodat duurzaamheid het nieuwe normaal wordt. Ook in onze eigen organisaties. Dat begint met de inzet van energiezuinig materieel. Maar denk ook aan een slimmere personeelsplanning, zodat er efficiënter kan worden gewerkt. Moet die medewerker per se bij de klant langs of kan het eerste contact via videobellen plaatsvinden? En is 24/7 beschikbaarheid altijd en bij elke schade nodig?



5. Op de toekomst voorbereid

We moeten in actie komen. Niet alleen omdat er Europese wet- en regelgeving aankomt, maar vooral voor onze volgende generaties. Hoe eerder we aan de slag gaan, hoe sneller we een toekomstbestendige schadeherstelketen hebben. Nu niks doen is geen optie!



Meer weten? Of meteen aansluiten bij het Manifest Duurzaam Schadeherstel? Mail naar j.huurman@verzekeraars.nl